

No artigo *Incidência e prevalência de dor fantasma em pacientes submetidos à amputação de membros: revisão de literatura*, publicado na Rev. Bras. Cancerol., 2006; 52(4): 395-400, nas páginas 395, 397 e 398 onde se lê que os valores de prevalência de dor fantasma variaram entre 26 e 80%, leia-se 9 e 80%.

No artigo *Estudo da relação estrutura-atividade quantitativa de dibenzoilmetanos α -substituídos quanto à atividade anticâncer de mama (linhagem celular MCF7)*, publicado na Rev. Bras. Cancerol., 2006; 52(4): 345-357, houve um erro gráfico na disposição das figuras. A apresentação correta é:

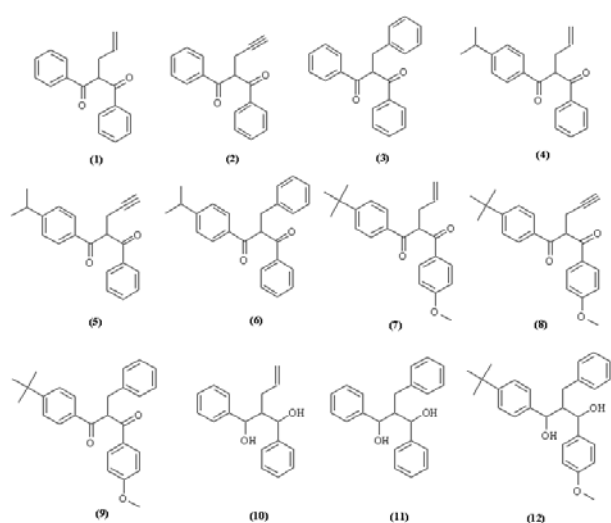


Figura 3. Protótipos utilizados para o presente estudo. Compostos 1 a 9 foram utilizados para a montagem dos modelos QSAR, enquanto 10 a 12 para a validação dos modelos

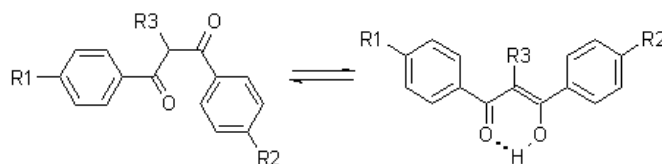


Figura 4. Equilíbrio tautomérico dos dibenzoilmetanos. Se R3 = H, o equilíbrio é deslocado para direita. Se for diferente, é deslocado para a esquerda

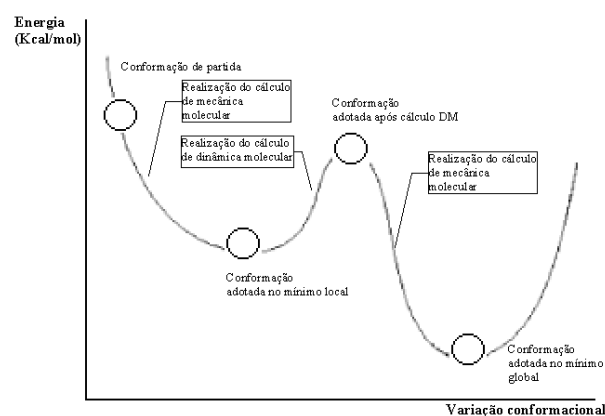


Figura 5. Representação da superfície de energia potencial obtida na otimização da geometria de uma molécula. As circunferências representam as conformações adotadas em cada etapa. Esquema baseado na referência 41