

SERVIÇO NACIONAL DE CÂNCER
 INSTITUTO NACIONAL DE CÂNCER
 DOENÇA DE HODGKIN
 DISTRIBUIÇÃO POR GRUPO DE IDADE
 1938 — 1965

GRUPOS DE IDADE	N.º DE CASOS	PERCENTUAIS
0-9	35	11.1
10-19	52	16.6
20-29	61	19.4
30-39	64	20.4
40-49	48	15.3
50-59	32	10.2
60-69	18	5.7
70 +	4	1.3
TOTAL	314	100.0

SERVIÇO NACIONAL DE CÂNCER
 INSTITUTO NACIONAL DE CÂNCER
 RIO DE JANEIRO — BRASIL
 1938 — 1965

TOTAL DE CASOS DE LINFOMA	954
TOTAL DE CASOS DE DOENÇA DE HODGKIN	314
PERCENTAGEM DE DOENÇA DE HODGKIN SÔBRE O TOTAL DE CASOS DE LINFOMA (ambos os sexos)	32.9%
PERCENTAGEM DE DOENÇA DE HODGKIN NO HOMEM SÔBRE O TOTAL DE CASOS DE DOENÇA DE HODGKIN	72.0%
PERCENTAGEM DE DOENÇA DE HODGKIN NA MULHER SÔBRE O TOTAL DE CASOS DE DOENÇA DE HODGKIN	28.0%

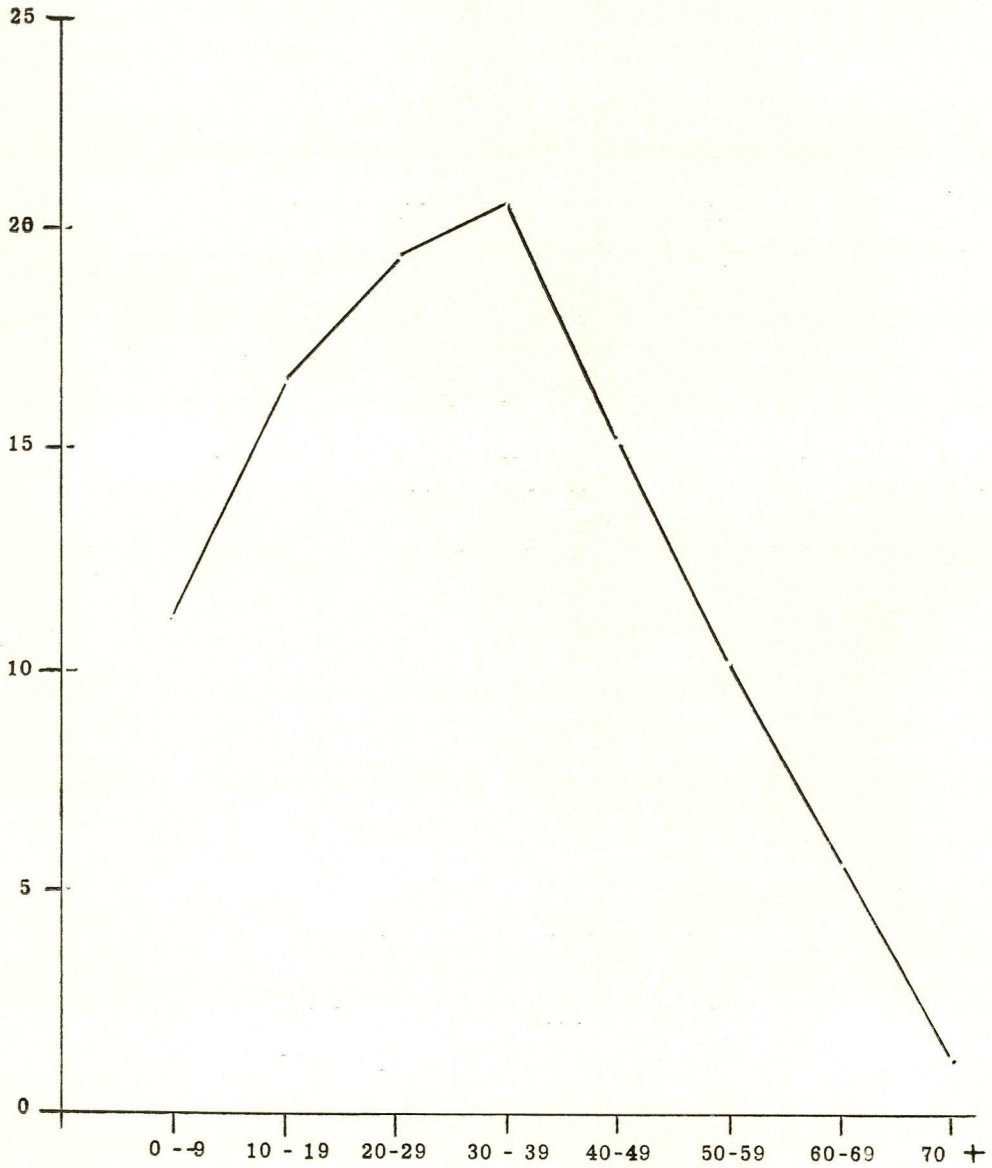


GRÁFICO I

DISTRIBUIÇÃO PERCENTUAL POR GRUPOS DE IDADE, DE CASOS DE DOENÇA DE HODGKIN REGISTRADOS NO INSTITUTO NACIONAL DE CÂNCER, NO PERÍODO DE 1938 - 1965

PERCENTUAIS

GRUPOS DE IDADE

SERVIÇO NACIONAL DE CÂNCER
 INSTITUTO NACIONAL DE CÂNCER
 DOENÇA DE HODGKIN
 DISTRIBUIÇÃO POR SEXOS E GRUPOS DE IDADE
 1938 — 1965

GRUPOS DE IDADE	N.º DE CASOS		PERCENTUAIS	
	M	F	M	F
0-9	31	4	13.7	4.5
10-19	39	13	17.3	14.8
20-29	46	15	20.4	17.1
30-39	39	25	17.3	28.4
40-49	35	13	15.5	14.8
50-59	21	11	9.2	12.5
60-69	14	4	6.2	4.5
70 +	1	3	0.4	3.4
TOTAL	226	88	100.0	10.00

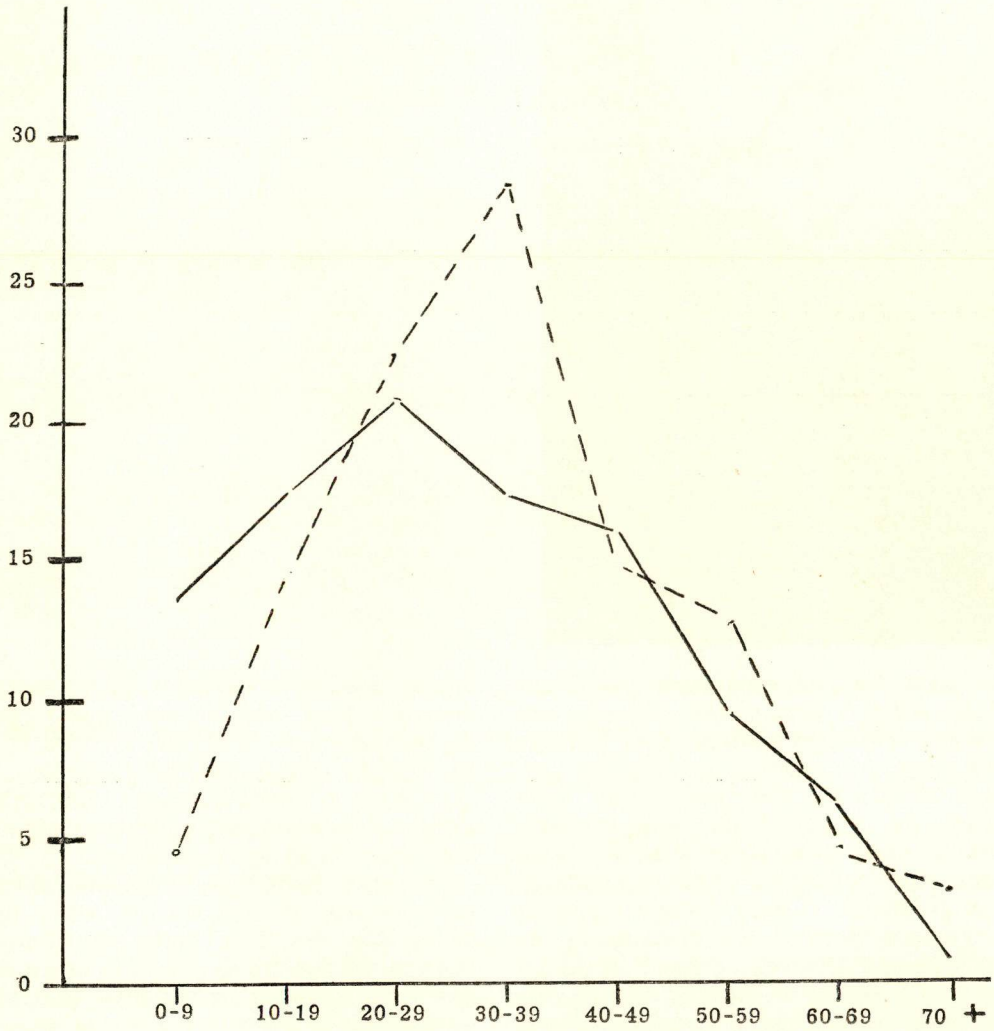


GRÁFICO II

DISTRIBUIÇÃO PERCENTUAL, POR SEXOS E GRUPOS DE IDADE DE CASOS DE DOENÇA DE HOGKIN, REGISTRADOS NO INSTITUTO NACIONAL DE CÂNCER, NO PERÍODO DE 1938 - 1965

PERCENTUAIS

GRUPOS DE IDADE

HOMENS —————

MULHERES - - - - -